



PROJET **P**EDAGOGIQUE

ENFANCE ET PERISCOLAIRE 2017-2018

P

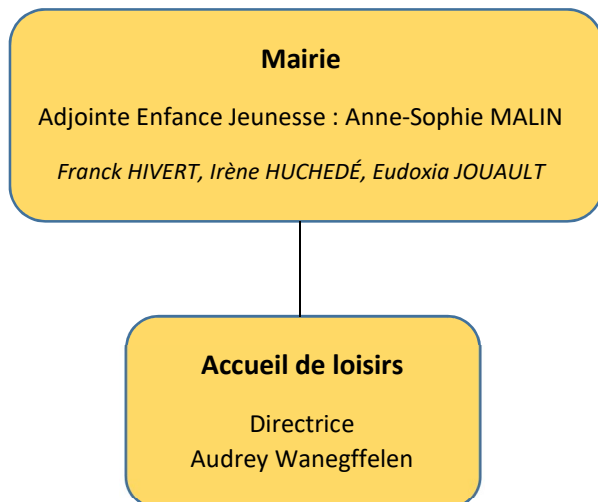
résentation de la structure

Les services périscolaire et l'accueil de loisirs sont des Accueils de Loisirs Sans Hébergement (ALSH) municipaux organisés et gérés par la commune de Beaulieu-sur-Oudon.

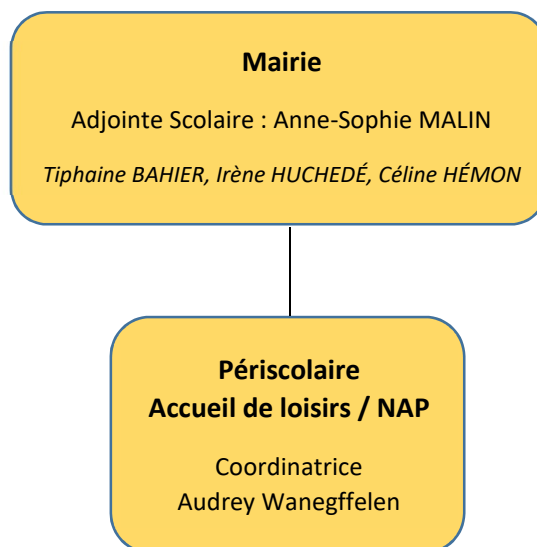
Ils sont accessibles aux enfants de 3 à 11 ans scolarisés sur la commune de Beaulieu-sur-Oudon et les communes voisines.

Les enfants sont accueillis au sein de l'école de l'Oudon située 2 Rue de l'Etang.

Commission Enfance Jeunesse



Commission Scolaire



L'

accueil périscolaire

Horaires

7h-8h50 Accueil du matin

12h-13h20 Restauration

15h45-16h30 NAP

16h30-19h Accueil du soir

Le Mercredi après-midi

12h-13h30 Restauration

13h30-17h Accueil de loisirs

17h-19h Accueil du soir

L'équipe

Accueil du matin - 2 animateurs (trices)

Restauration - 3 animateurs (trices)

NAP 15h45 - 5 animateurs(trices)

Accueil du soir – 2 animateurs (trices)

Mercredi après-midi - 1 directrice + 2 animateurs

L' accueil de loisirs

Horaires

7h30-9h Accueil du matin

9h-12h Accueil de loisirs

12h-13h30 Restauration

13h30-17h Accueil de loisirs
(goûter inclus)

17h-18h30 Accueil du soir

L'équipe

Pendant les petites vacances

1 directrice + 2 animateurs

Pendant les vacances d'été

1 directrice + 4 animateurs (trices)

L' locaux et équipements à disposition

> L'accueil de loisirs

- 1 salle d'activité avec différents pôles (dînette, arbre à livre, jeux)
- 1 salle de sieste
- 2 cours extérieures
- 1 petite salle de restauration
- 1 espace animateur

> Equipements à proximité

- 1 city stade
- 1 terrain de sport
- 1 bibliothèque
- Salle des fêtes
- 2 Salles de classe
- 1 espace jardin

Objectifs éducatifs

Avec la création de l'accueil de loisirs, la municipalité souhaite développer les services de proximité dédiés à l'enfance et offrir aux familles un espace d'accueil et de découverte pour leurs enfants.

Espace de loisirs éducatifs, l'accueil de loisirs est un espace qui accueille les enfants pendant leur temps libre, leur temps de loisirs, en période scolaire ou pendant les vacances. Il permet aux enfants de vivre des activités, d'apprendre en jouant, de vivre des projets, de participer à la vie de leur commune, bref de grandir. C'est un projet établi par les élus mais aussi les animateurs et animatrices, les parents et les enfants.

Le projet éducatif défini par les élus a pour objectif :

- Le développement personnel
- L'ouverture
- Le respect
- La citoyenneté
- L'environnement

Objectifs pédagogiques

Afin de répondre aux attentes des élus, l'équipe d'animation se fixe plusieurs objectifs, déclinés ensuite en objectifs opérationnels. Ils sont établis dans une démarche d'ouverture d'esprit, de participation des enfants et de leur développement personnel. (voir objectifs détaillés en annexe)

> Favoriser l'autonomie de l'enfant

- En mettant en place des espaces qui répondent à ses envies et ses besoins
- En permettant à l'enfant de circuler librement dans l'accueil de loisirs avec des espaces sécurisés et adaptés
- En accompagnant l'enfant à devenir responsable de chaque moment de la vie collective

> Permettre à l'enfant d'exprimer ses choix

- En proposant des activités variées et en laissant l'enfant choisir son activité
- En accompagnant l'enfant à proposer lui-même une activité et la mener
- En recueillant les envies de l'enfant et en l'informant

> Permettre à l'enfant d'expérimenter et de s'ouvrir à son environnement

- En favorisant la découverte de nouvelles activités
- En participant à la vie locale
- En proposant des sorties culturelles, des projets en partenariat ...

> Favoriser la participation des familles à la vie de l'accueil de loisirs

- En informant et en communiquant
- En organisant des temps d'échanges conviviaux ou de savoirs
- En mettant en place des espaces dédiés aux familles

L'équipe d'animation

La directrice est titulaire du BPJEPS (Brevet Professionnel de la Jeunesse, de l'Éducation Populaire et du Sport) et du PSC1. Elle assure le suivi sanitaire.

Les animateurs(trices) animent le groupe d'enfants sur les différents temps de la journée : accueil, repas, activités ...

Une réunion de préparation et un bilan sont organisés entre chaque période pour les NAP. Pour l'accueil de loisirs, 2 à 3 réunions de préparation et un bilan sont mis en place pour chaque période de vacances. Pour les vacances d'été un bilan par semaine sera effectué afin d'évaluer les objectifs fixés et les points à améliorer.

Le rôle du directeur

- > Elabore le projet pédagogique en lien avec le projet éducatif
- > Coordonne son équipe, est disponible et à l'écoute des enfants, des parents et des animateurs
- > Mène les réunions de travail et anime son équipe
- > Assure le suivi administratif, financier et matériel
- > Apporte une aide pédagogique, méthodologique et matérielle pour permettre aux animateurs de mener à bien leurs projets d'animation
- > Est garant de la sécurité physique et affective des enfants et des animateurs
- > Est garant du projet pédagogique énoncé
- > Respecte et fait respecter le règlement intérieur
- > A le savoir, savoir-faire et savoir-être d'un animateur

Le rôle de l'animateur

Ce qu'il doit savoir

- > Connaître le projet pédagogique
- > Connaître les besoins et les capacités des enfants selon leur tranche d'âge
- > Connaître la réglementation et la sécurité
- > Avoir un rôle éducatif
- > Accompagner des projets d'enfants

Ce qu'il doit savoir-faire

- > Organiser, présenter, mener un jeu ou une activité
- > Travailler en équipe
- > Innover
- > Aider ses collègues
- > Partager son expérience

Son savoir-être

- > Être à l'écoute des enfants, des parents, du directeur et de ses collègues
- > Être disponible, sécurisant et respectueux
- > Avoir un comportement cohérent avec le projet pédagogique
- > Être dynamique, motivé et force de proposition

Journée type Scolaire

Horaires	Moment de la journée	Que font les enfants ?	Rôle de l'équipe d'animation
7h00-8h50	Accueil du matin	<ul style="list-style-type: none"> • Petit déjeuner • Activités en autonomie et calme 	<ul style="list-style-type: none"> • Accueil des enfants et des parents • Pointage • Joue avec les enfants et propose des activités • Attentif aux demandes de l'enfant • Remontée des cycle 3 à l'école
8h50-12h00	Ecole		
12h00-13h20	Repas	<ul style="list-style-type: none"> • Jouent à l'extérieur ou à l'intérieur • Repas • Débarrassent la table 	<ul style="list-style-type: none"> • Passage aux sanitaires • Joue avec les enfants et propose des activités à l'intérieur et/ou l'extérieur • Gestion du bruit au restaurant scolaire • Aide au service et accompagnement des enfants • Assure la sécurité pendant les trajets des enfants • Pointage temps du midi
13h20-15h45	Ecole		
15h45-16h30	NAP	<ul style="list-style-type: none"> • Participe à l'activité • Rangement 	<ul style="list-style-type: none"> • Assure le trajet vers les différents lieux • Menée de l'activité • Rangement
16h30-19h00	Goûter Accueil du soir	<ul style="list-style-type: none"> • Goûter • Débarrassent la table • Activités en autonomie et calme 	<ul style="list-style-type: none"> • Passage aux sanitaires • Pointage accueil soir • Accueil des parents • Répond aux demandes des enfants et des parents • Joue avec les enfants et propose des activités

Journée type Accueil de Loisirs

3-6 ans

Horaires	Moment de la journée	Que font les enfants ?	Rôle de l'équipe d'animation
7h30	Ouverture du centre		
7h30 9h00	Accueil du matin	<ul style="list-style-type: none"> • Activités en autonomie et calmes • Rangement • Passage aux sanitaires (3-6) 	<ul style="list-style-type: none"> • Accueil des enfants et des parents • Pointage accueil du matin • Joue avec les enfants • Fin de préparation d'activités • Répond aux demandes des enfants • Passage aux sanitaires • Aide au rangement
9h00 10h00	Temps en autonomie	<ul style="list-style-type: none"> • Activités en autonomie et calmes 	<ul style="list-style-type: none"> • Joue avec les enfants • Fin de préparation d'activités • Répond aux demandes des enfants • Aide au rangement
10h00 10h30	Mise en train et fabulation	<ul style="list-style-type: none"> • Participent à la mise en train et à la fabulation 	<ul style="list-style-type: none"> • Pointage, choix des responsabilités du midi et du goûter (par l'animateur d'ouverture) • Menée de la mise en train
10h30 12h00	Présentation de la journée et Activités	<ul style="list-style-type: none"> • Choix de l'enfant : <ul style="list-style-type: none"> ○ Animation proposée ○ Espaces en autonomie ○ Propositions des enfants • Activité • Rangement • Bilan 	<ul style="list-style-type: none"> • Répartition des animateurs en fonction des demandes • Proposition de plusieurs activités • Accompagnement des enfants sur la proposition de leurs envies • Menée des activités • Rangement • Menée du bilan
12h00 13h30	Repas	<ul style="list-style-type: none"> • Mettent la table • Se servent seuls à leur table • Débarrassent la table • Propositions des enfants 	<ul style="list-style-type: none"> • Gestion du bruit • Aide au service • Menée de l'animation • Pointage
13h30	Temps calme Sieste	<ul style="list-style-type: none"> • Sieste pour les petits, repos allongé pour ceux qui ne dorment pas au moins 45 min (3-6) • Choix d'une activité calme ou proposition d'un temps calme 	<ul style="list-style-type: none"> • Surveillance de la sieste, lecture, musique • Menée d'une activité calme par petits groupes
14h30 15h30	Activités	<ul style="list-style-type: none"> • Choix de l'enfant • Animation proposée • Espaces en autonomie • Propositions des enfants • Activité • Rangement • Bilan 	<ul style="list-style-type: none"> • Répartition des animateurs en fonction des demandes • Proposition de plusieurs activités • Accompagnement des enfants sur la proposition de leurs envies • Menée des activités • Rangement • Menée du bilan
16h00	Goûter	<ul style="list-style-type: none"> • Les enfants servent le goûter • Débarrassent la table 	<ul style="list-style-type: none"> • Aide au service du goûter et au débarrassage
17h00	Accueil du soir	<ul style="list-style-type: none"> • Départ des 1ers enfants • Activités en autonomie et calmes • Rangement 	<ul style="list-style-type: none"> • Accueil des parents • Pointage accueil du soir (par l'animateur de fermeture) • Joue avec les enfants • Préparation d'activités • Répond aux demandes des enfants
18h30	Fermeture du centre		

Journée type Accueil de Loisirs

6-11 ans

Horaires	Moment de la journée	Que font les enfants ?	Rôle de l'équipe d'animation
7h30	Ouverture du centre		
7h30-9h00	Accueil du matin	<ul style="list-style-type: none"> Petit déjeuner Activités en autonomie et calmes Rangement Passage aux sanitaires 	<ul style="list-style-type: none"> Accueil des enfants et des parents Pointage accueil du matin Service du petit déjeuner Joue avec les enfants Fin de préparation d'activités Répond aux demandes des enfants Passage aux sanitaires Aide au rangement
9h00-9h30	Temps en autonomie	<ul style="list-style-type: none"> Activités en autonomie et calmes 	<ul style="list-style-type: none"> Joue avec les enfants Fin de préparation d'activités Répond aux demandes des enfants Aide au rangement
9h30-10h00	Mise en train et fabulation	<ul style="list-style-type: none"> Participent à la mise en train et à la fabulation 	<ul style="list-style-type: none"> Pointage, choix des responsabilités du midi et du goûter (par l'animateur d'ouverture) Menée de la mise en train
10h00-12h00	Présentation de la journée et Activités	<ul style="list-style-type: none"> Choix de l'enfant : <ul style="list-style-type: none"> Animation proposée Espaces en autonomie Propositions des enfants Activité Rangement Bilan 	<ul style="list-style-type: none"> Répartition des animateurs en fonction des demandes Proposition de plusieurs activités Accompagnement des enfants sur la proposition de leurs envies Menée des activités Rangement Menée du bilan
12h00-13h30	Repas	<ul style="list-style-type: none"> Repas Débarrassent la table Propositions des enfants 	<ul style="list-style-type: none"> Gestion du bruit Aide au service Menée de l'animation
13h30-14h30	Temps calme	<ul style="list-style-type: none"> Choix d'une activité calme ou proposition d'un temps calme 	<ul style="list-style-type: none"> Menée d'une activité calme par petits groupes
14h30-16h00	Activités	<ul style="list-style-type: none"> Choix de l'enfant : <ul style="list-style-type: none"> Animation proposée Espaces en autonomie Propositions des enfants Activité Rangement Bilan 	<ul style="list-style-type: none"> Répartition des animateurs en fonction des demandes Proposition de plusieurs activités Accompagnement des enfants sur la proposition de leurs envies Menée des activités Rangement Menée du bilan
16h00-16h30	Goûter	<ul style="list-style-type: none"> Goûter Passage aux sanitaires Débarrassent la table 	<ul style="list-style-type: none"> Service du goûter Passage aux sanitaires
17h00-19h00	Accueil du soir	<ul style="list-style-type: none"> Activités en autonomie et calmes Rangement 	<ul style="list-style-type: none"> Accueil des parents Pointage accueil du soir Joue avec les enfants Préparation d'activités Répond aux demandes des enfants