



PROJET PEDAGOGIQUE

ENFANCE ET PERISCOLAIRE 2019-2020

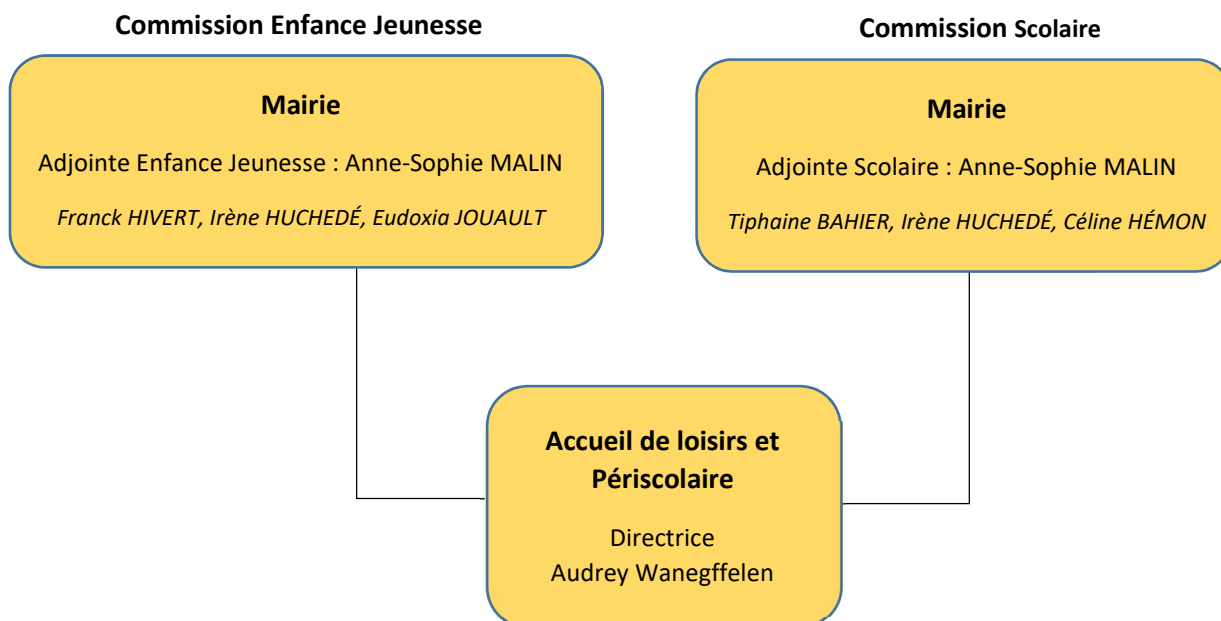
P

résentation de la structure

Les services périscolaire et l'accueil de loisirs sont des Accueils de Loisirs Sans Hébergement (ALSH) municipaux organisés et gérés par la commune de Beaulieu-sur-Oudon.

Ils sont accessibles aux enfants de 3 à 11 ans scolarisés sur la commune de Beaulieu-sur-Oudon et les communes voisines.

Beaulieu-sur-Oudon fait désormais partie des communes de Laval Agglomération.



L' accueil périscolaire

Horaires

7h-8h50 Accueil du matin
12h-13h20 Pause Méridienne
15h30-16h30 TAP (sauf le lundi)
16h30-19h Accueil du soir
Le Mercredi après-midi
12h-13h30 Pause Méridienne
13h30-17h Accueil de loisirs
17h-19h Accueil du soir

L'équipe

Accueil du matin - 2 animateurs (trices)
Pause Méridienne - 5 animateurs (trices)
TAP 15h30 - 6 animateurs(trices)
Accueil du soir – 2 animateurs (trices)
Mercredi après-midi - 1 directrice + 2 animateurs

L' accueil de loisirs

Horaires

7h30-9h Accueil du matin

9h-12h Accueil de loisirs

12h-13h30 Pause Méridienne

13h30-17h Accueil de loisirs
(goûter inclus)

17h-18h30 Accueil du soir

L'équipe

Pendant les petites vacances

1 directrice + 3 animateurs

Pendant les vacances d'été

1 directrice + 3 animateurs (trices)
permanents + saisonniers

Locaux et équipements à disposition

Les locaux de l'actuel accueil de loisirs sont en travaux pour extension jusqu'à 2020. L'accueil de loisirs est momentanément transféré à la salle des fêtes en attendant de pour voir réintégrer les nouveaux locaux.

La salle dispose d'un espace restauration, d'une cour, d'une régie matérielle, de sanitaires, d'une salle d'activités et d'une salle de sieste.

> Equipements à proximité

- 1 city stade
- 1 terrain de sport
- 1 bibliothèque
- 3 Salles de classe
- 1 étang
- 1 espace jardin

Objectifs éducatifs

Avec la création de l'accueil de loisirs, la municipalité souhaite développer les services de proximité dédiés à l'enfance et offrir aux familles un espace d'accueil et de découverte pour leurs enfants.

Espace de loisirs éducatifs, l'accueil de loisirs est un espace qui accueille les enfants pendant leur temps libre, leur temps de loisirs, en période scolaire ou pendant les vacances. Il permet aux enfants de vivre des activités, d'apprendre en jouant, de vivre des projets, de participer à la vie de leur commune, bref de grandir. C'est un projet établi par les élus mais aussi les animateurs et animatrices, les parents et les enfants.

Cet espace doit rester un lieu d'accueil pour tous et permettre à tous d'accéder aux loisirs.

Le projet éducatif de territoire 2019-2021 (PEDT) défini par les élus a pour objectif :

- L'ouverture culturelle et la mixité sociale
- Le vivre ensemble
- La co-éducation

Objectifs pédagogiques

Afin de répondre aux attentes des élus, l'équipe d'animation se fixe plusieurs objectifs, déclinés ensuite en objectifs opérationnels. Ils sont établis dans une démarche d'ouverture d'esprit, de participation des enfants et de leur développement personnel.

> Sensibiliser les enfants à la citoyenneté et la solidarité

La citoyenneté c'est faire partie du collectif et contribuer à son bon fonctionnement pour que tout le monde se sente bien ensemble. Chez l'enfant c'est pouvoir participer de manière concrète à la vie de l'ACM, faire des choix et être responsable, avoir confiance en soi. Aider les autres et les respecter, les accepter.

> En permettant à l'enfant d'exprimer ses choix et ses besoins

- Choix de son activité
- Choix de son rythme
- Choix des tâches quotidiennes

> En créant des outils permettant la bonne participation

- Règles de vie
- Météo des humeurs
- Panneau des responsabilités

> En permettant à l'enfant d'apprendre à décider, écouter et s'organiser au sein du groupe

- Participation à l'appel
- Débat
- Conseil d'enfants
- Gestion des conflits en étant médiateur

> Permettre à l'enfant d'expérimenter et d'éveiller sa curiosité

> En favorisant la découverte de nouvelles activités et la transmission de techniques et de savoirs

- Graines d'artistes
- Les savants fous
- Bien dans mon corps
- J'explore mon environnement
- Je me détends
- Exposciences
- Caisse à Savon

> En participant à la vie locale au travers de projets communs

- Carnaval
- Prêt de livres et intervention de la bibliothèque municipale

> En proposant des sorties culturelles, des projets en partenariat avec d'autres ACM ou associations

> Permettre à l'enfant d'être acteur de son temps de loisirs

> En recueillant les envies de l'enfant et en l'informant

- Organiser des temps d'échanges et de bilan
- Mise en place d'outils de concertation
- Discuter avec les enfants sur des temps informels permet de recueillir leur ressenti

> En accompagnant l'enfant à proposer lui-même une activité et la mener

- Team junior : une fois par période sur le périscolaire et 1 fois par semaine sur chaque vacance les enfants

> En favorisant son autonomie

- Déplacement libre dans la structure,
- Mise en place d'espaces qui répondent à leurs besoins (lecture, bricolage, imitation, kiboikoi ...)
- Utilisation du matériel en accès libre
- Participation à la vie de l'accueil de loisirs avec l'accompagnement des animateurs

> Favoriser la participation des familles

C'est un temps d'échanges important avec les parents qu'il ne faut pas négliger. Il nous permet de valoriser les actions de l'enfant et de l'équipe d'animation et ainsi favoriser l'intérêt de la co-éducation auprès des familles. L'attitude de l'équipe d'animation doit être joviale et souriante, donner un maximum d'informations sur le déroulement de la journée et sur l'enfant.

> En informant et en communiquant

- Point d'information dédiés aux familles : sorties, veillées, séjour, planning d'activités ...
- Affichage du projet pédagogique sous forme simplifiée et ludique
- Articles de journaux ...
- Grimoire : retrace à l'aide de textes courts et de photos la journée de l'enfant

> En favorisant la convivialité avec les familles

- Espace d'accueil : boissons, dégustation servi par l'animateur chargé de l'accueil
- Organisation de veillées ou temps parents-enfants
- Goûter parents
- Fête de fin de centre

> En impliquant les familles dans la vie de l'accueil de loisirs

- Echanges de savoirs
- Dons de matériels ou de temps (aide sur certains projets ou accompagnement de sortie)
- Consultation dans le cadre du PEDT

L'équipe d'animation

La directrice est titulaire du BPJEPS (Brevet Professionnel de la Jeunesse, de l'Education Populaire et du Sport) et du PSC1. Elle assure le suivi sanitaire.

Les animateurs(trices) animent le groupe d'enfants sur les différents temps de la journée : accueil, repas, activités ...

Une réunion de préparation et un bilan sont organisés entre chaque période pour les TAP. Pour l'accueil de loisirs, 2 à 3 réunions de préparation et un bilan sont mis en place pour chaque période de vacances. Pour les vacances d'été un bilan par semaine sera effectué afin d'évaluer les objectifs fixés et les points à améliorer.

Des temps de formations seront proposés à l'ensemble de l'équipe, animés soit par des intervenants extérieurs soit par une ou plusieurs personnes de l'équipe d'animation.

Le rôle du directeur

- > Elabore le projet pédagogique en lien avec le projet éducatif
- > Coordonne son équipe, est disponible et à l'écoute des enfants, des parents et des animateurs
- > Mène les réunions de travail et anime son équipe
- > Assure le suivi administratif, financier et matériel
- > Apporte une aide pédagogique, méthodologique et matérielle pour permettre aux animateurs de mener à bien leurs projets d'animation
- > Est garant de la sécurité physique et affective des enfants et des animateurs
- > Est garant du projet pédagogique énoncé
- > Respecte et fait respecter le règlement intérieur
- > A le savoir, savoir-faire et savoir-être d'un animateur

Le rôle de l'animateur

Ce qu'il doit savoir

- > Connaître le projet pédagogique
- > Connaître les besoins et les capacités des enfants selon leur tranche d'âge
- > Connaître la réglementation et la sécurité
- > Avoir un rôle éducatif
- > Accompagner des projets d'enfants

Ce qu'il doit savoir-faire

- > Organiser, présenter, mener un jeu ou une activité
- > Travailler en équipe
- > Innover
- > Aider ses collègues
- > Partager son expérience

Son savoir-être

- > Être à l'écoute des enfants, des parents, du directeur et de ses collègues
- > Être disponible, sécurisant et respectueux
- > Avoir un comportement cohérent avec le projet pédagogique
- > Être dynamique, motivé et force de proposition

Journée type Périscolaire

Horaires	Moment de la journée	Que font les enfants ?	Rôle de l'équipe d'animation
7h00-8h50	Accueil du matin	<ul style="list-style-type: none"> Petit déjeuner Activités en autonomie et calme 	<ul style="list-style-type: none"> Accueil des enfants et des parents Pointage Joue avec les enfants et propose des activités Attentif aux demandes de l'enfant Remontée des cycle 3 à l'école
8h50-12h00	Ecole		
12h00-13h20	Pause Méridienne	<ul style="list-style-type: none"> Jouent à l'extérieur ou à l'intérieur Repas Débarrassent la table 	<ul style="list-style-type: none"> Passage aux sanitaires Joue avec les enfants et propose des activités à l'intérieur et/ou l'extérieur Gestion du bruit au restaurant scolaire Aide au service et accompagnement des enfants Assure la sécurité pendant les trajets des enfants Pointage temps du midi
13h20-15h30	Ecole		
15h30-16h30	TAP	<ul style="list-style-type: none"> Participe à l'activité Rangement 	<ul style="list-style-type: none"> Assure le trajet vers les différents lieux Menée de l'activité Rangement
16h30-19h00	Goûter Accueil du soir	<ul style="list-style-type: none"> Goûter Débarrassent la table Activités en autonomie et calme 	<ul style="list-style-type: none"> Passage aux sanitaires Pointage accueil soir Accueil des parents Répond aux demandes des enfants et des parents Joue avec les enfants et propose des activités

Journée type Accueil de Loisirs

Horaires	Moment de la journée	Que font les enfants ?	Rôle de l'équipe d'animation
7h30	Ouverture du centre		
7h30 9h00	Accueil du matin	<ul style="list-style-type: none"> • Petit déjeuner • Activités en autonomie et calmes • Rangement • Passage aux sanitaires 	<ul style="list-style-type: none"> • Accueil des enfants et des parents • Pointage accueil matin • Prépare le point café-thé des parents • Joue avec les enfants • Fin de préparation d'activités • Répond aux demandes des enfants • Passage aux sanitaires • Aide au rangement • Prépare les sorties
9h00 9h30	Temps en autonomie	<ul style="list-style-type: none"> • Activités en autonomie et calmes 	<ul style="list-style-type: none"> • Joue avec les enfants • Proposition de micro-activités • Répond aux demandes des enfants • Aide au rangement
9h30 10h00	Mise en train et fabulation, Responsabilités	<ul style="list-style-type: none"> • Participent à la mise en train et à la fabulation • Choisisent la tâche à laquelle ils souhaitent participer 	<ul style="list-style-type: none"> • Pointage, choix des responsabilités du midi et du goûter • Menée de la mise en train
10h00 11h30	« Flash Acti » et Activités	<ul style="list-style-type: none"> • Choix de l'enfant : <ul style="list-style-type: none"> ○ Animation proposée ○ Espaces en autonomie ○ Propositions des enfants • Activité • Rangement • Bilan 	<ul style="list-style-type: none"> • Répartition des animateurs en fonction des demandes et par tranches d'âges • Proposition de plusieurs activités • Accompagnement des enfants sur la proposition de leurs envies • Menée des activités • Rangement • Menée du bilan
11h30 12h00	Temps pour soi	<ul style="list-style-type: none"> • Joue sur la cour ou à l'intérieur • Se détend • Activité en autonomie 	<ul style="list-style-type: none"> • Présent sur la cour et à l'intérieur • Répond aux demandes des enfants
12h00 13h30	Pause Méridienne et Flash News	<ul style="list-style-type: none"> • Lavage des mains et passages aux toilettes • Mettent la table • Se servent seuls à leur table • Débarrassent la table • Propositions des enfants • Participe au flash news 	<ul style="list-style-type: none"> • Gestion du bruit • Aide au service • Menée de l'animation • Animateur sur la cour et au restaurant • Pointage • Passage aux sanitaires
13h30 13h45	15 min lecture	<ul style="list-style-type: none"> • Lecture collective ou individuelle 	<ul style="list-style-type: none"> • Chaque animateur lit ou anime une lecture collective
13h45 14h15	Temps calme	<ul style="list-style-type: none"> • Choix d'une activité calme ou proposition d'un temps calme • Gestion du Kiboikoi (bar à sirop) 	<ul style="list-style-type: none"> • Menée d'une activité calme par petits groupes • Accompagnement sur le Kiboikoi
13h30 16h00	Sieste	<ul style="list-style-type: none"> • Sieste pour les petits, repos allongé pour ceux qui ne dorment pas au moins 45 min • Réveil échelonné 	<ul style="list-style-type: none"> • Surveillance de la sieste, lecture, musique
14h15 16h00	« Flash Acti » Et Activités	<ul style="list-style-type: none"> • Choix de l'enfant • Animation proposée • Espaces en autonomie 	<ul style="list-style-type: none"> • Répartition des animateurs en fonction des demandes • Proposition de plusieurs activités

		<ul style="list-style-type: none"> • Propositions des enfants • Activité • Rangement • Bilan 	<ul style="list-style-type: none"> • Accompagnement des enfants sur la proposition de leurs envies • Menée des activités • Rangement • Menée du bilan
16h00 17h00	Goûter et Conseil d'enfants	<ul style="list-style-type: none"> • Les enfants servent le goûter • Débarrassent la table • Mènent le conseil d'enfants 	<ul style="list-style-type: none"> • Aide au service du goûter et au débarrassage • Accompagne le bon déroulement du conseil d'enfants
17h00	Accueil du soir	<ul style="list-style-type: none"> • Départ des 1ers enfants • Activités en autonomie et calmes • Rangement 	<ul style="list-style-type: none"> • Accueil des parents (thé-café) • Pointage accueil du soir • Joue avec les enfants • Préparation d'activités • Répond aux demandes des enfants • Rangement
18h30	Fermeture du centre		